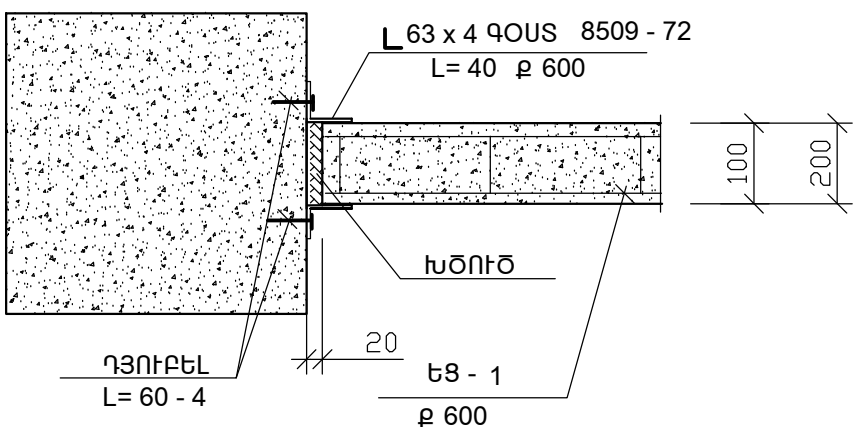
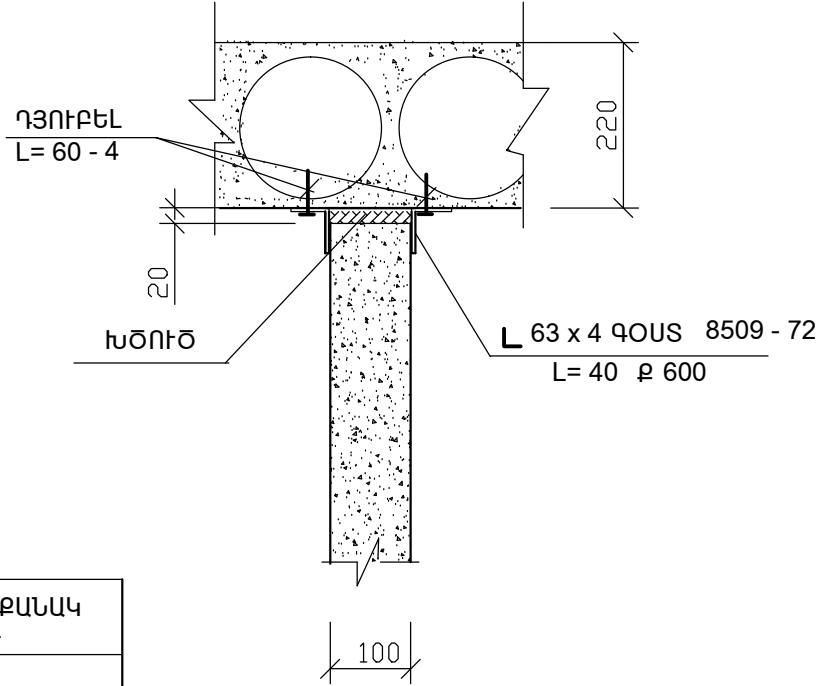


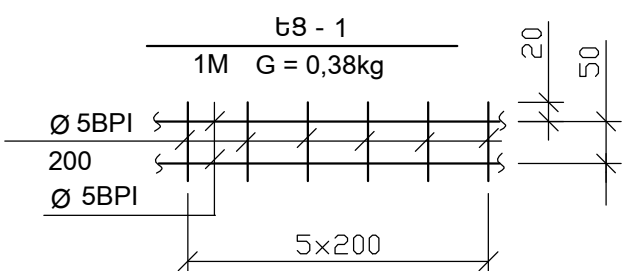
ՄԻՋՆՈՐՄՆԵՐԻ ԱՄՐԱԿՑՈՒՄԸ ԿՈՆՍՏՐՈՒԿՑԻԱՆԵՐԻՆ



ՄԻՋՆՈՐՄՆԵՐԻ ԱՄՐԱԿՑՈՒՄԸ ԾԱԾԿԻ ՍԱԼԻՆ



- ԳՈՅՈՒԹՅՈՒՆ ՈՒՆԵՑՈՂ ՄԻՋՆՈՐՄՆԵՐԸՊԵՏՔ Է ԱՆՋԱՏԵԼ ՀԻՄՆԱԿԱՆ ԿՈՆՍՏՐՈՒԿՑԻԱՆԵՐԻՑ ՀԱՎԱՍԵՅՍՄԻԿ ԿԱՐՈՎ ԵՎ ԱՄՐԱԿՑԵԼ ԻՆՉՊԵՍ ՑՈՒՅՑ Է ՏՐՎԱԾ ՀԱՆԳՈՒՅՑՆԵՐՈՒՄ :
- [12 ԾԱԽՍԸ ԿԱԶՄՈՒՄ Է .
ՄԱՍՆԱՇԵՆՔ 1 - 24,9մ ; 97,1կգ
ՄԱՍՆԱՇԵՆՔ 2 - 24,2մ ; 94,5կգ
ՄԱՍՆԱՇԵՆՔ 3 - 21,6մ ; 84,2կգ
- ԵՑ - 1 ԾԱԽՍԸ / ՆՈՐ ՀԱՐԿՈՂ ՄԻՋՆՈՐՄՆԵՐՈՒՄ / ԿԱԶՄՈՒՄ Է - 165 մ ; 62,7 կգ



ՄԵԿ ԷԼԵՄԵՆՏԻ ՄԱՍՆԱԳԻՐ

ԴԻՐՔ N	ԷԼԵՄԵՆՏ	ԱՆՎԱՆՈՒՄ	ՔԱՆ. ՀԱՏ	ՄԱՍՍԱ ԿԳ	ԸՆՏՐԱՔԱՆԱԿ ԿԳ
		ՄԱՍՆԱՇԵՆՔ 1			
		ԴՀ - 1 / 8 ՀԱՏ /	Թ -17		
1		Ø 16A500c L=5700	6	54,0	Ø16A500c G=179,2
2	520 230 150	Ø 8Acl L=1350	26	13,9	Ø 8Acl G = 13,9
3	450	Ø 8A500c L=5700	6	56,0	Ø8A500c G=17,3
	ԲԵՏՈՆ	B20 V= 0,51մ ³			
		ՄԱՍՆԱՇԵՆՔ 2			
		ԴՀ - 1 / 8 ՀԱՏ /	Թ -17		
		ՏԵՍ ՄԱՍՆԱՇԵՆՔ 1			
		ՄԱՍՆԱՇԵՆՔ 3			
		ԴՀ - 1 / 8 ՀԱՏ /	Թ -17		
		ՏԵՍ ՄԱՍՆԱՇԵՆՔ 1			
		Բ -1 / 1 ՀԱՏ /	Թ -17		
	ԵՐԱԿՑՎԱԾ ՑԱՆՑ	ԵՑ - 2	1	3,1	Ø12A500c G=2,9 Ø6Acl G = 0,2
	Ց/ ԱՎԱԶԱՅԻՆ ՀԱՂԱԽ M100	V= 0,01մ ³			

		Բ - 2 / 2 ՀԱՏ /	Թ -17		
	ԵՐԱԿՑՎԱԾ ՑԱՆՑ	ԵՑ - 2	1	3,1	Ø12A500c G=2,9 Ø6Acl G = 0,2
	Ց/ ԱՎԱԶԱՅԻՆ ՀԱՂԱԽ M100	V= 0,01մ ³			
		Բ - 3 / 2 ՀԱՏ /	Թ -17		
	ԵՐԱԿՑՎԱԾ ՑԱՆՑ	ԵՑ - 3	1	3,8	Ø12A500c G=3,6 Ø6Acl G = 0,2
	Ց/ ԱՎԱԶԱՅԻՆ ՀԱՂԱԽ M100	V= 0,01մ ³			
		Ս - 1 / 2 ՀԱՏ /	Թ -18		
1		Ø 16A500c L=4450	4	28,1	
2	220 230 150	Ø 8Acl L=750	23	6,8	
	ԲԵՏՈՆ	B20 V= 0,34մ ³			
		ՄՆ - 1	2	10,0	

Ն.Գ.Ը.	ՀԱՐՈՒԹՅՈՒՆՅԱՆ	ՕՔ.ԱՆՎԱՆՈՒՄԸ	ASKED design		
ՆԱԽԱԳԾԵՑ	Ռ.ՄԱՂԼԵԲԱՇՅԱՆ	ԱՏԵՓԱՆԱԿԱՆԻ ՀԱՄԱԲՈՒԺԱՐԱՆԻ ԿԵՐԱԿԱՌՈՒՑՈՒՄ			
		ԹԵՐԹԻ ԱՆՎԱՆՈՒՄԸ	ՕՔՅԵԿՏ	04/16	
		ՀԱՆԳՈՒՅՑՆԵՐ ; ՄԱՍՆԱԳԻՐ	ԹԵՐԹ	ԿԵ - 19	ՓՈՒԼ ԱԳ
			ԹԵՐԹԵՐ		